

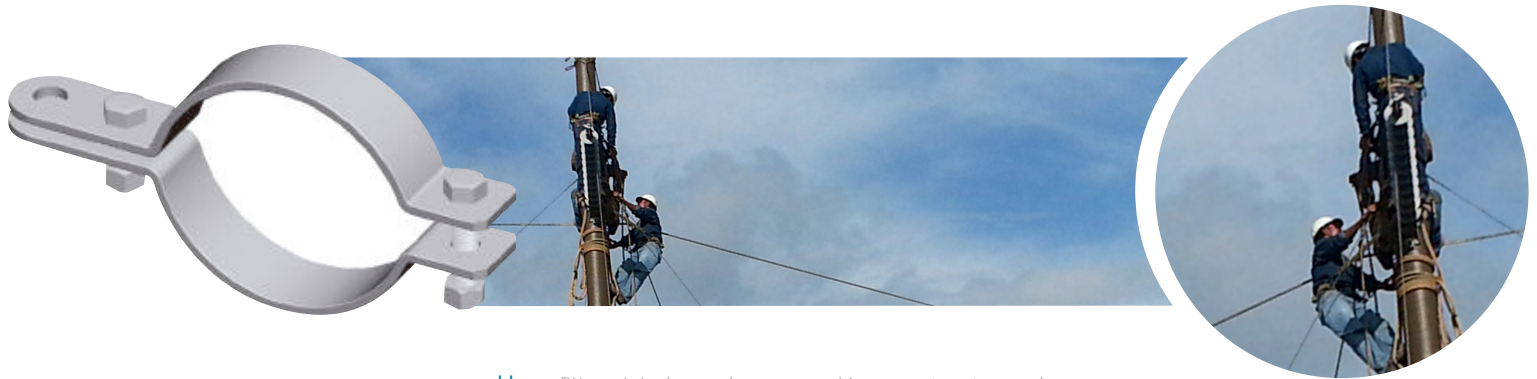


Herraje Eléctrico



Abrazadera AG

Transmission Bands AG



1

Uso Fijar aisladores de suspensión en estructuras de deflexión con ángulos de 90° a 180°.

Mat Solera de acero de 6.35 mm x 50.8 mm.

Acc T1: Tornillo máquina cabeza hexagonal de 15.88 mm x 76.2 mm.
T2: Tornillo máquina cabeza hexagonal de 15.88 mm x 50.8 mm.
2 tuercas hexagonales de 15.88 mm.
2 arandelas de presión de 15.88 mm.

Acca Galvanizado por inmersión en caliente.

CFE 2A100-03

CÓDIGO CONHESA	PRODUCTO ABRAZADERA	DIMENSIONES D	MASA APROX. KG.
CONH007	1AG	150	2.25
CONH008	2AG	170	2.43
CONH009	3AG	190	2.60





ALIANZA ELECTRICA
Especialistas en Media Tensión
S.A. DE C.V.

Abrazadera BD

Pole Bands for one secondary racks



Uso Fijar Bastidores B, Soportes SPA, y Soportes angulares V, en líneas y redes de distribución.

Mat Solera de acero de 6.35 mm x 38.10 mm.

Acc 2 tornillos máquina cabeza hexagonal de 12.70 mm x 76.20 mm
2 tuercas hexagonales y 2 arandelas de presión.

Aca Galvanizado por inmersión en caliente.

2

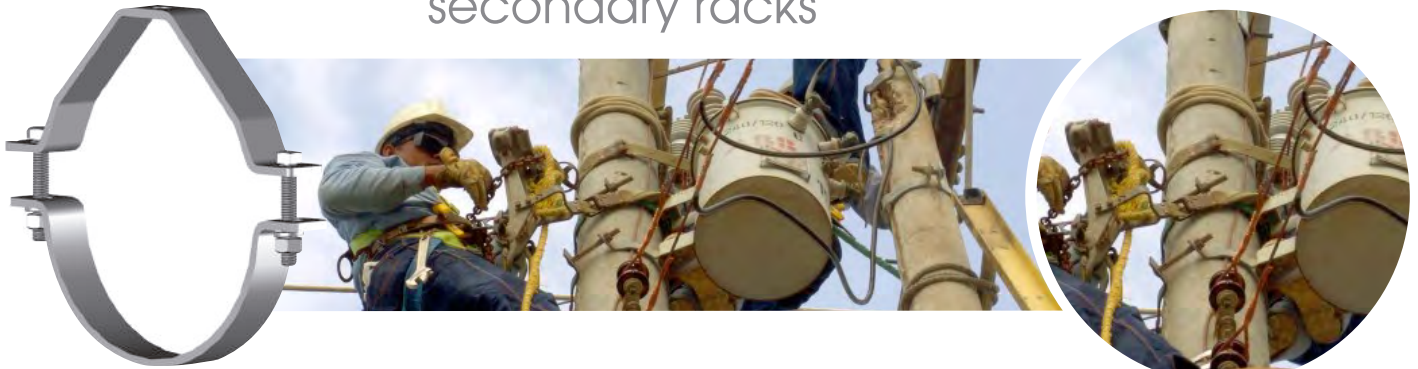
CFE 2A100-02

CÓDIGO CONHESA	PRODUCTO ABRAZADERA	DIMENSIONES D	MASA APROX. KG.
CONH053	1BD	170	1.55
CONH049	2BD	216	1.80
CONH054	3BD	235	1.90



Abrazadera BS

Pole Bands for two secondary racks



Uso Fijar Bastidores B, Soportes SPA, Alfileres P y Soportes angulares V, en líneas y redes de 102 distribución.

Mat Solera de acero de 6.35 mm x 38.10 mm.

Acc 2 tornillos máquina cabeza hexagonal de 12.70 mm x 76.20 mm
2 tuercas hexagonales y 2 arandelas de presión.

Aca Galvanizado por inmersión en caliente.

3

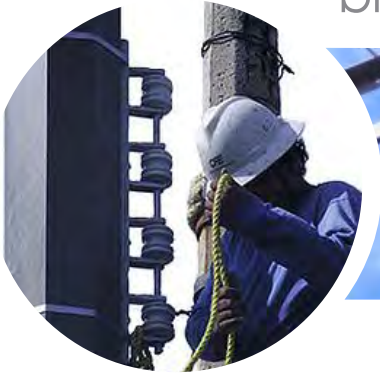
CFE 2A100-04

CÓDIGO CONHESA	PRODUCTO ABRAZADERA	DIMENSIONES D	MASA APROX. KG.
CONH001	1BS	170	1.40
CONH002	2BS	216	1.70
CONH003	3BS	235	1.85



Abrazadera U

Brands U shape, for crossarms & brackets



Uso Fijar crucetas a postes en líneas y redes aéreas.

Mat Redondo de acero de 15.88 mm con puntas redondeadas.

Acc 2 tuercas hexagonales de 15.88 mm y 2 arandelas de presión.

Aca Galvanizado por inmersión en caliente.

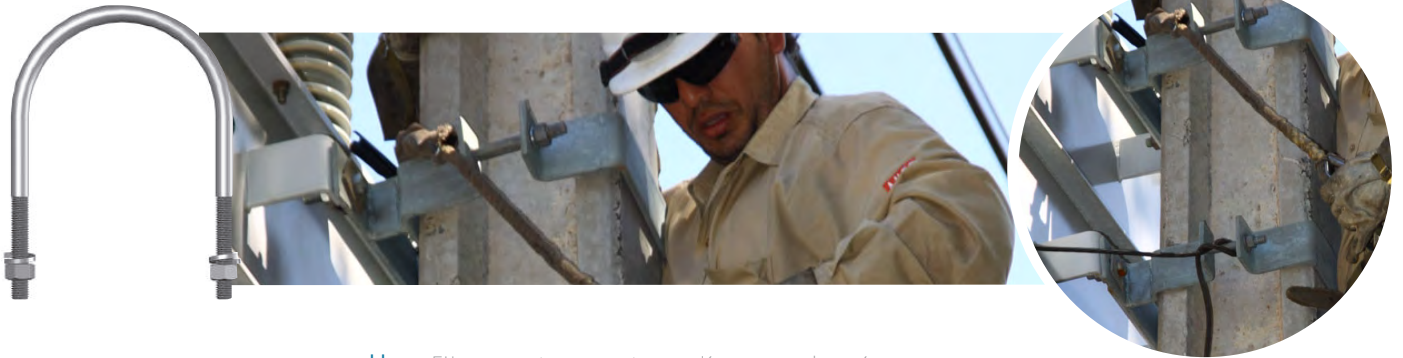
CFE 2A100-05

CÓDIGO CONHESA	PRODUCTO ABRAZADERA	DIMENSIONES			MASA APROX. KG.
		A	B	C	
CONH004	2U	200	310	110	1.25
CONH005	UC	194	250	110	1.06
CONH006	UL	194	340	110	1.37



Abrazadera UH

Brands U shape, for crossarms & brackets



Uso Fijar crucetas a postes en líneas y redes aéreas.

Mat Redondo de acero de 19.05 mm con puntas redondeadas.

Acc 2 tuercas hexagonales de 19.05 mm y 2 arandelas de presión.

Aca Galvanizado por inmersión en caliente.

5

CFE 2A100-06

CÓDIGO CONHESA	PRODUCTO ABRAZADERA	DIMENSIONES			MASA APROX. KG.
		A	B	C	
CONH086	1UH	160	210	110	1.35
CONH057	2UH	200	285	110	1.70
CONH068	3UH	250	335	110	2.00



Ancla A1

Cross plate anchors



Uso Anclaje de estructuras de líneas de alta tensión.

Mat Canales de acero de 152.40 mm x 49.20 mm x 5.10 mm de espesor, con una Placa PL1 con perforación al centro de 21 mm.

Aca Galvanizado por inmersión en caliente.

6

CFE 2A400-09

CÓDIGO CONHESA	PRODUCTO ANCLA	DIMENSIONES D	MASA APROX. KG.
CONH112	A1	600	15.90

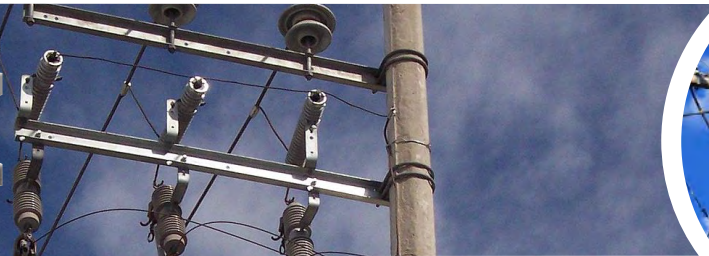
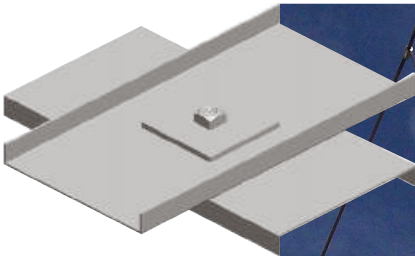




ALIANZA ELÉCTRICA
Especialistas en Media Tensión S.A. DE C.V.

Ancla Metálica A2

Cross plate anchors



Uso Sujeta el perno de ancla en estructuras para líneas de distribución.

Mat 2 canales de lámina troquelada en frío de 2.70 mm de espesor con una perforación al centro de 19.05 mm, con una Placa PL1 y una tuerca soldada para perno de 15.88 mm.

Aca Galvanizado por inmersión en caliente.

7

CFE 2A400-99

CÓDIGO CONHESA	PRODUCTO ANCLA	DIMENSIONES A	MASA APROX. KG.
CONH094	A2	400	4.50

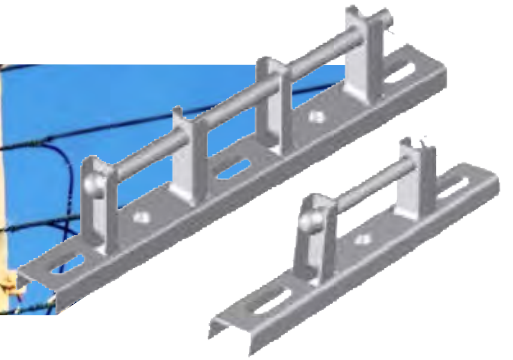




ALIANZA ELÉCTRICA
Especialistas en Media Tensión
S.A. DE C.V.

Bastidores B

Secondary, Racks



- Uso** Soportar aisladores tipo carrete en redes aéreas.
- Mat** Lámina de acero 2.78 mm (calibre 12) en estribo y base.
- Acc** Perno de acero de 15.88 mm con chaveta de acero inoxidable, base y ménsula remachados.
- Aca** Galvanizado por inmersión en caliente.

8

CFE 2B200-12

CÓDIGO CONHESA	PRODUCTO BASTIDOR	MASA APROX. KG.
CONH012	B1	0.95
CONH013	B2	1.75
CONH014	B3	2.82
CONH015	B4	3.35



Carrete H



Uso Sujeción del cable de guarda o neutro en redes y líneas de distribución.

Mat Aluminio.

Aca Galvanizado por inmersión en caliente.

9

Características

CÓDIGO CONHESA	DIMENSIONES		MASA APROX. KG.
	A	B	
CONH092	53	45	.50





ALIANZA ELÉCTRICA
Especialistas en Media Tensión
S.A. DE C.V.

Cruceta A4R

Angle iron crossarms



Uso A4R: Anclaje del conductor central en estructuras tipo "H", en líneas de distribución.

Mat Angulo de lados iguales 101.6 mm x 9.52 mm.

Aca Galvanizado por inmersión en caliente.

10

CFE 2C900-18

CÓDIGO CONHESA	PRODUCTO CRUCETA	MASA APROX. KG.
CONH065	A4R	91.85

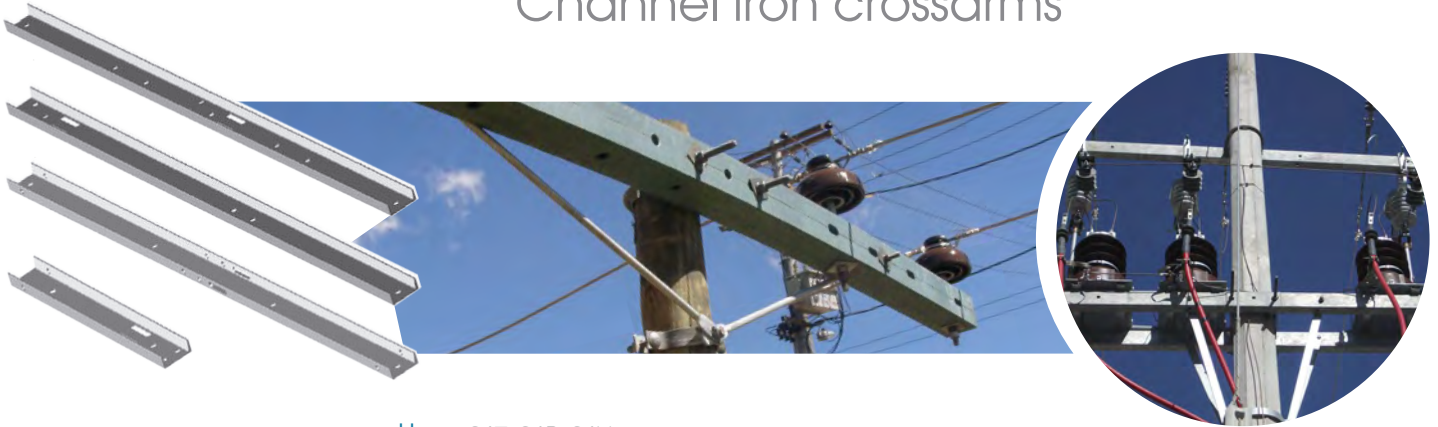




ALIANZA ELÉCTRICA
Especialistas en Media Tensión
S.A. DE C.V.

Crucetas C

Channel iron crossarms



Uso C4T, C4R, C4V
En estructuras, en líneas y redes aéreas de distribución.

Mat CS1:
Soporte del aislamiento para el puente en estructuras de remate o de flexión en líneas y redes aéreas de distribución.

Aca Perfil "C" de 101.6 mm x 40 mm x 4.35 mm de 8.04kg/m.
Galvanizado por inmersión en caliente.

11

CFE 2C900-19

CÓDIGO CONHESA	PRODUCTO CRUCETA	DIMENSIONES			MASA APROX. KG.
		L	L1	L2	
CONH071	C4T	2000	101.6	40	16.88
CONH070	C4V	2000	101.6	40	16.88
CONH072	C4R	2000	101.6	40	16.88

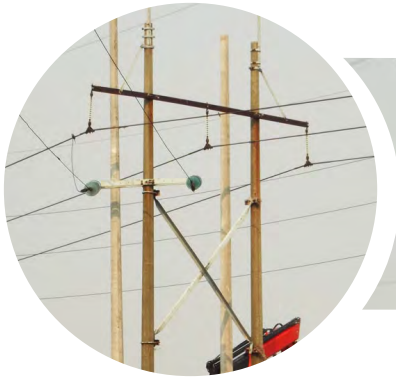




ALIANZA ELÉCTRICA
Especialistas en Media Tensión S.A. DE C.V.

Ancla C4S

Channel iron crossarms



Uso En estructuras tipo "H" para líneas y redes aéreas de distribución.

Mat Perfil "C" de 101.6 mm x 40 mm x 4.35 mm de 8.04kg/m.

Aca Galvanizado por inmersión en caliente.

12

CFE 2C900-19

CÓDIGO CONHESA	PRODUCTO CRUCETA	DIMENSIONES			MASA APROX. KG.
		L	L1	L2	
CONH085	C4S	6000	101.6	40	50.65





ALIANZA ELÉCTRICA
Especialistas en Media Tensión S.A. DE C.V.

Crucetas CR

Channel iron crossarms



13

Uso En estructuras tipo "H" en líneas de alta tensión.

Mat Perfil "C" de 101.6 mm x 40 mm x 4.60 mm de 8.04kg/m.

Acc Galvanizado por inmersión en caliente.

CFE 2C900-63

CÓDIGO CONHESA	PRODUCTO CRUCETA	DIMENSIONES L L1		MASA APROX. KG.
CONH079	CR1-115	4500	101.6	36.20



Cruceta PTR

Tubular profile crossarms



Uso PV75, PV200, PV250, PT200 Y PT250:
Soporta conductores y equipo en líneas aéreas de media tensión.
PR200 Y RV200:
Remate de conductores en líneas aéreas de media tensión.

Mat Cuerpo:
PT Y PV: Perfil tubular de 101.6 mm x 50.8 mm espesor de 1.9 mm.
PR Y RV: Perfil tubular de 101.6 mm x 50.8 mm espesor de 3.1 mm.
Placa de refuerzo:
RV, PV Y PT: Placa de acero de 101.6 mm x 254 mm x 6.35 mm.
PR Y RV: Placa de acero de 50 mm x 254 mm x 6.35 mm.
RV 200: Tubo de 26.7 mm x 2.87 mm de espesor.
Dados:
De acero de 4.76 mm de espesor.

Aca Galvanizado por inmersión en caliente.

14

CFE 2C900-93

CÓDIGO CONHESA	PRODUCTO CRUCETA	DIMENSIONES			MASA APROX.	
		L	L1	L2	L3	KG.
CONH019	PV75	750	101.6	50.8	145	5.80
CONH018	PV200	2000	101.6	50.8	145	11.20
CONH105	PV250	2500	101.6	50.8	145	13.40
CONH017	PT200	2000	101.6	50.8	145	11.20
CONH020	PT250	2500	101.6	50.8	145	13.40
CONH016	PR200	2000	101.6	50.8	145	16.10
CONH097	RV200	2000	101.6	50.8	145	17.00



Cruceta

Muerto Canal



Uso Para sujetar Perno Ancla 1PA bajo tierra en la instalación de las retenidas.

Mat Perfil "C" de 101.6 mm x 40 mm x 4.35 mm de 8.04 kg/m.

Aca Galvanizado por inmersión en caliente.

15

Muerto Canal

CÓDIGO CONHESA	PRODUCTO MUERTO CANAL	DIMENSIONES		MASA APROX. KG.
		L	L1	
CONH026	40	400	102	2.80



GRAPA PARALELA GP1

Clamps, guy 3-bolt/Clamps, guy 4-bolt



Uso Sujetar cable de acero hasta 9.52 mm en retenidas de líneas y redes aéreas.

Mat GP1:
PIEZA C: 2 cuerpos de acero forjado de 100 mm x 40 mm con espesor de 9.5 mm.

Acc GP1:
PIEZA A: 3 tornillos de 12.7 mm con cabeza redonda cuello cuadrado.
PIEZA B: 3 tuercas hexagonales y 3 rondanas de presión.

Aca Galvanizado por inmersión en caliente.

16

CFE 2G200-29

CÓDIGO CONHESA	PRODUCTO GRAPA PARALELA	DIMENSIONES		MASA APROX. KG.
		A	B	
CONH021	GP1	100	40	0.70

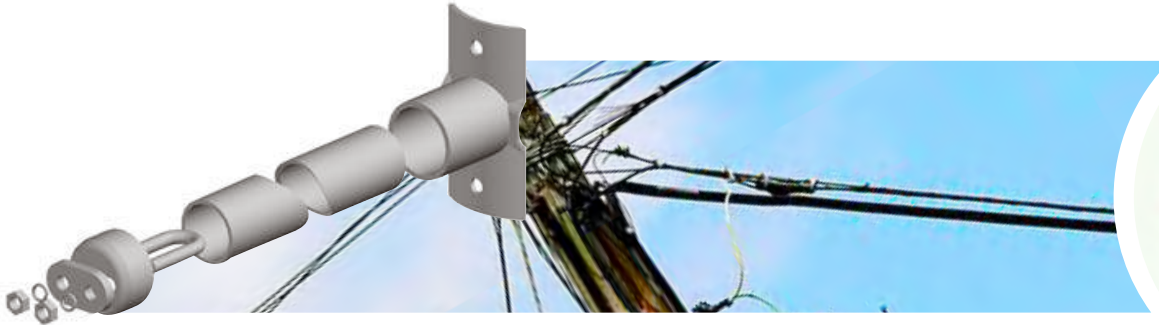




ALIANZA ELECTRICA
Especialistas en Media Tensión S.A. DE C.V.

GRAPA y BASE RB

Channel iron crossarms



17

- Uso** En retenidas tipo banqueta para redes aéreas.
- Mat** TUBO A: Circular OC de 5.16 mm x 73.02 mm.
TUBO B: Circular OC de 3.91 mm x 60 mm.
PLACA DE ACERO: De 4.76 mm x 90.0 mm x 180.0 mm con abrazadera Ude redondo de 12.7 mm, con 2 tuercas hexagonales de 12.7 mm y 2 arandelas de presión.
TAPÓN: De hierro maleable con perforaciones.
- Aca** Galvanizado por inmersión en caliente.

CFE 2B500-30

CÓDIGO CONHESA	PRODUCTO GRAPA	DIMENSIONES			MASA APROX. KG.
		A	B	C	
CONH056	RB	180	90	75	1.80





ALIANZA ELÉCTRICA
Especialistas en Media Tensión S.A. DE C.V.

GRILLETE GA1

Shackles, anchor



Uso Soporte de cadenas de aisladores en líneas aéreas.

Mat Acero forjado con resistencia a la ruptura mínima de 111 KN.

Acc 1 perno de 15.88 mm y una chaveta tipo R de acero inoxidable designación 304.

Aca Galvanizado por inmersión en caliente.

18

CFE 26400-00

CÓDIGO CONHESA	PRODUCTO GRILLETE	DIMENSIONES						MASA APROX. KG.
		A	B	C	D	E	F	
CONH023	GA1	56	13	22	16	34	17	.34



GUARDACABO G

Thimbles, open wire rope



19

- Uso** En retenidas tipo banqueta para redes aéreas.
- Mat** TUBO A: Circular OC de 5.16 mm x 73.02 mm.
TUBO B: Circular OC de 3.91 mm x 60 mm.
PLACA DE ACERO: De 4.76 mm x 90.0 mm x 180.0 mm con abrazadera Ude redondo de 12.7 mm, con 2 tuercas hexagonales de 12.7 mm y 2 arandelas de presión.
TAPÓN: De hierro maleable con perforaciones.
- Aca** Galvanizado por inmersión en caliente.

G1:CFE 2R300-34/G2:CFE 2R300-31/G3: CFE 2DI00-14

CÓDIGO CONHESA	PRODUCTO GUARDACABO	r	DIMENSIONES					MASA APROX. KG.
			A	B	C	D	E	
CONH022	G1	14	48	19	17	16	75	0.10
CONH078	G2	15	52.8	21	17	16	76	0.19
CONH096	G3	15	47.4	16	17	16	76	0.07



ORQUILLA con GUARDACABO

Clevis, thimble



- Uso** Sujetar elementos del aislamiento en estructuras de redes eléctricas aéreas.
- Mat** Lámina de acero de 3.97 mm.
- Acc** Perno de 15.88 mm x 57 mm con chaveta tipo R.
- Aca** Galvanizado por inmersión en caliente.

20

CFE 2H300-35

CÓDIGO CONHESA	DIMENSIONES		MASA APROX. KG.
	A	B	
CONH084	181	79	0.60



MOLDURA RE

Channel iron crossarms



21

Uso Remate de la fase central en líneas de redes de distribución.

Mat Solera de acero, de 4.76 mm x 38.1 mm.

Aca Galvanizado por inmersión en caliente.

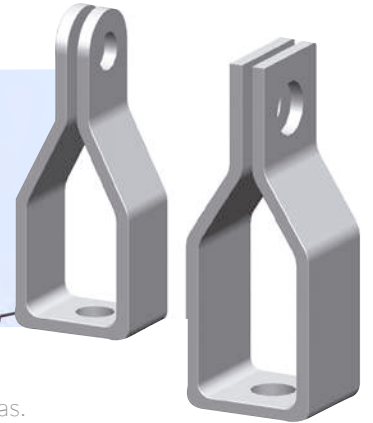
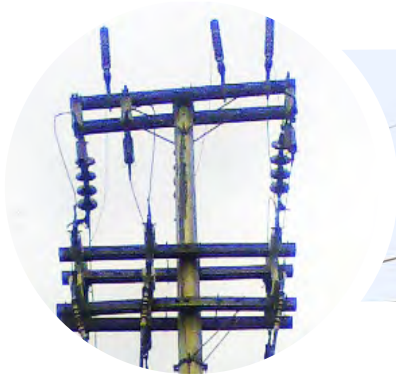
CFE 2M300-37

CÓDIGO CONHESA	PRODUCTO MOLDURA	DIMENSIONES			MASA APROX. KG.
		A	B	C	
CONH024	RE	250	38	100	.59



OJO RE

Clevises, eyelet



Uso OJO RE: Remate de aislamiento en redes y líneas aéreas.
OJO OT: Reforzar estructuras del soporte de las retenidas en remate y deflexión en líneas de alta tensión.

Mat Solera de acero de 6.4 mm x 38.1 mm.

Acc Galvanizado por inmersión en caliente.

RE: CFE 20100-38

CÓDIGO CONHESA	PRODUCTO OJO	D1	DIMENSIONES			MASA APROX. KG.
			A	B	C	
CONH027	RE	18	150	38.1	59	.62





ALIANZA ELECTRICA
Especialistas en Media Tensión S.A. DE C.V.

PARRILLA para Transformador

Mounts, capacitor



23

Uso Montaje de transformadores tipo distribución en áreas específicas.

Mat PARRILLA 2P:
Pieza 1 y 2 de ángulo de acero de 6.35 mm x 101.6 mm.
Pieza 3 solera de acero de 9.5 mm x 38.1 mm.
PARRILLA CHICA:

Pieza 1 y 2 de ángulo de acero de 6.35 mm x 76.2 mm.
Pieza 3 solera de acero de 9.52 mm x 38.1 mm.

Aca Galvanizado por inmersión en caliente.

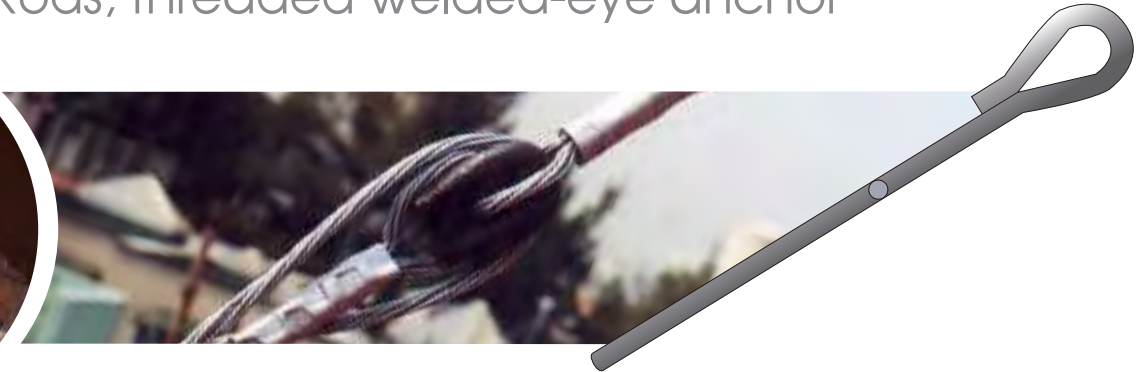
2P: CFE 2P500-39

CÓDIGO CONHESA	PRODUCTO PARRILLA	DIMENSIONES		MASA APROX. KG.
		A	B	
PCH	CHICA	800	1300	57.50



PERNO de ANCLA PA

Rods, threaded welded-eye anchor



Uso Anclaje de estructuras en redes y líneas de distribución y alta tensión.

Mat Redondo de acero, con rosca, punta biselada.

Acc 2 tuercas hexagonales galvanizadas, placa IPC para perno 1PA.

Aca Galvanizado por inmersión en caliente.

24

RE: CFE 2P200 - 59

CÓDIGO CONHESA	PRODUCTO PERNO	DIMENSIONES				MASA APROX. KG.
		A	B	R	L	
CONH028	1PA	50	16	20	2000	3.44
CONH082	2PA	65	19	25	2500	6.18





ALIANZA ELÉCTRICA
Especialistas en Media Tensión S.A. DE C.V.

PERNO de OJO PO

Pole top pins



25

Uso Sujetar el aislamiento en estructuras de redes y líneas aéreas.

Mat Redondo de acero 15.88 mm.
1 tuerca, 1 arandela de presión 15.88 mm.
1 chaveta tipo R.

Aca Galvanizado por inmersión en caliente.

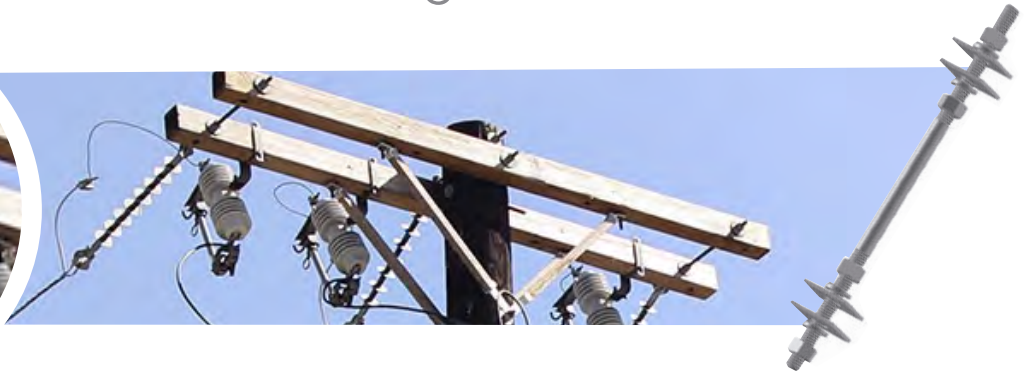
2P: CFE 2P200-40

CÓDIGO CONHESA	PRODUCTO PERNO DE OJO	DIMENSIONES		MASA APROX. KG.
		A	B	
CONH073	1PO	85	142	0.77



PERNO DOBLE ROSCA

Bolts, double arming



Uso Para armar estructuras en líneas y redes de distribución.

Mat Redondo de acero de 15.88 mm, roscado en ambos extremos con puntas redondeadas.

Acc 4 tuercas hexagonales de 15.88 mm de diámetro, galvanizadas.
4 arandelas de presión.
4 placas 1PC.

Acca Galvanizado por inmersión en caliente.

26

RE: CFE 2P200-49

CÓDIGO CONHESA	PRODUCTO PERNO	DIMENSIONES		MASA APROX. KG.
		L	L1	
CONH029	DR 16 X 305	305	130	0.95
CONH030	DR 16 X 356	356	150	1.03
CONH031	DR 16 X 406	406	180	1.11
CONH032	DR 16 X 457	457	200	1.19
CONH033	DR 16 X 508	508	200	1.27
CONH091	DR 16 X 560	560	200	1.35
CONH107	DR 16 X 660	660	230	1.50



PLACA HA1

Washers



27

Uso Remate de conductores en estructuras de anclaje de líneas de distribución.

Mat Placa de acero de 9.52 mm x 101.6 mm x 650 mm.

Aca Galvanizado por inmersión en caliente.

CFE 2P400-41

CÓDIGO CONHESA	PRODUCTO PLACA	DIMENSIONES A	MASA APROX. KG.
CONH087	HA1	650	5.16

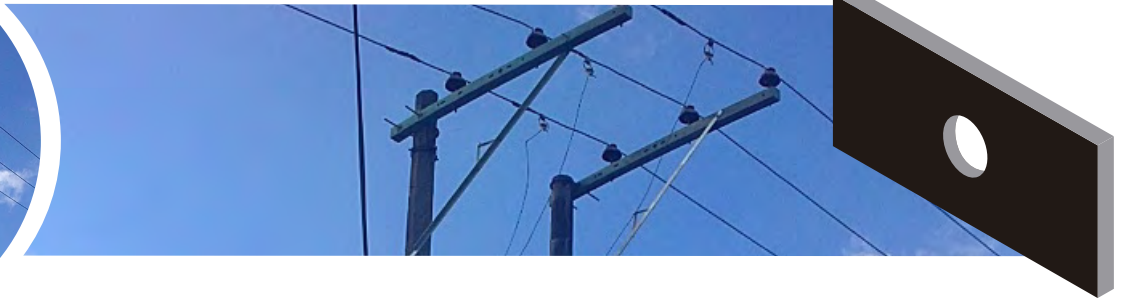




ALIANZA ELÉCTRICA
Especialistas en Media Tensión
S.A. DE C.V.

PLACA PR

Washers



Uso Distribuir esfuerzos mecánicos en crucetas PT-200, PR-200, PT-250 Y PV-75.

Mat Placa ó solera de acero de 6.35 mm.

Aca Galvanizado por inmersión en caliente.

28

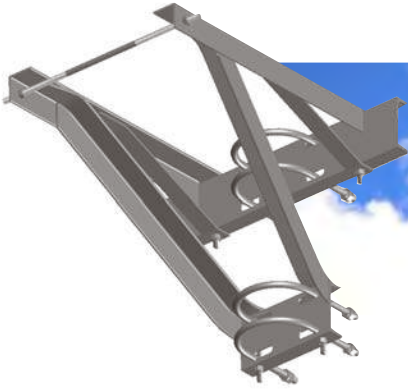
CFE 2C900-89

CÓDIGO CONHESA	PRODUCTO PLACA	DIMENSIONES			MASA APROX. KG.
		D	A	B	
CONH025	PR	18	101.6	50.8	0.27



PLATAFORMA T3

Mounts, transformer



Uso Montaje de transformadores tipo distribución en áreas específicas.

Mat PIEZA 1 Y 2: Canal de acero de 152.4 mm.
 PIEZA 3 Y 4: Ángulo de acero de 6.35 mm x 76.2 mm.
 PIEZA 5: Perno doble rosca de 15.88 mm x 650 mm.
 PIEZA 6: Abrazadera 3UH.
 PIEZA 7: Solera de acero de 6.35 mm x 50.8 mm x 550 mm.
 PIEZA 8: Tornillo máquina de 15.88 mm x 203.2 mm.
 PIEZA 9 Y 10: Angulo de acero de 76.2 mm x 6.35 mm.

Aca Galvanizado por inmersión en caliente.

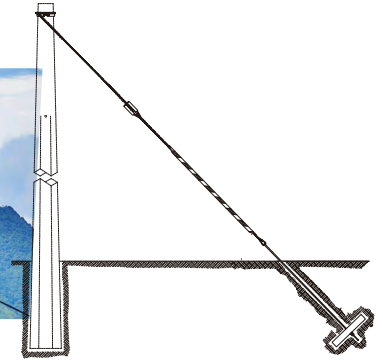
CFE 2P500-42

CÓDIGO CONHESA	PRODUCTO PLATAFORMA	MASA APROX. KG.
PT3	T3	63



PROTECTOR de RETENIDA R1

Trad tapered guy guards



Uso Protección para retenida en redes aéreas.

Mat CUERPO: Lámina de acero de 1.89 mm.
GANCHO: Lámina de acero de 2.65 mm.
TORNILLO "A": Tipo coche con cabeza redonda y cuello cuadrado de 12.7 mm x 25.4 mm con tuerca y arandela.
TORNILLO "B": Tipo coche con cabeza redonda y cuello cuadrado de 12.7 mm x 38.1 mm con tuerca y arandela.
PLACA: De acero de 6.35 mm x 38.1 mm x 38.1 mm.

Aca Galvanizado por inmersión en caliente y cuerpo recubierto con pintura epóxica.

30

CFE 2C600-43

CÓDIGO CONHESA	PRODUCTO PROTECTOR p/RETENIDA	DIMENSIONES		MASA APROX. KG.
		A	B	
CONH061	R1	2134	78	4.50



SEPARADOR S1T



31

Uso Fija y separa transformadores del poste en redes aéreas.

Mat Solera de acero de 6.3 mm x 76.2 mm y redondo de acero de 15.8 mm con rosca.

Acc 2 tuercas y 2 arandelas de presión.

Aca Galvanizado por inmersión en caliente.

CFE 2P500-44

CÓDIGO CONHESA	PRODUCTO SEPARADORA	DIMENSIONES			MASA APROX. KG.
		A	B	C	
CONH060	S1T	157	180	75	1.20





ALIANZA ELÉCTRICA
Especialistas en Media Tensión S.A. DE C.V.

SOPORTE CV1

Supports, double arming



Uso Fijación de tirantes en estructuras de líneas eléctricas de media tensión y equipo.

Mat Perfil "C" de 101.6 mm de 8.04 kg/m.

Aca Galvanizado por inmersión en caliente.

32

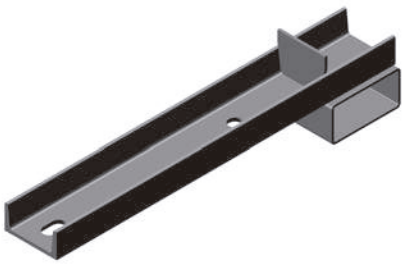
CFE 2S300-46

CÓDIGO CONHESA	PRODUCTO SOPORTE	DIMENSIONES		MASA APROX. KG.
		A	B	
CONH034	CV1	350	101.6	2.80



SOPORTE AISLADOR SPA

Supports



33

Uso Soporte de aisladores tipo poste en líneas aéreas de media tensión (13 kV a 33 kV).

Mat Perfil "C" de 76.2 mm de 6.1 kg/m, perfil PTR 3.17 mm x 50.8 mm x 101.6 mm y placa 4.76 mm.

Aca Galvanizado por inmersión en caliente.

CFE 2S300-35

CÓDIGO CONHESA	PRODUCTO SOPORTE p/AISLADOR	DIMENSIONES		MASA APROX. KG.
		A	B	
CONH069	SPA	500	90	4.00

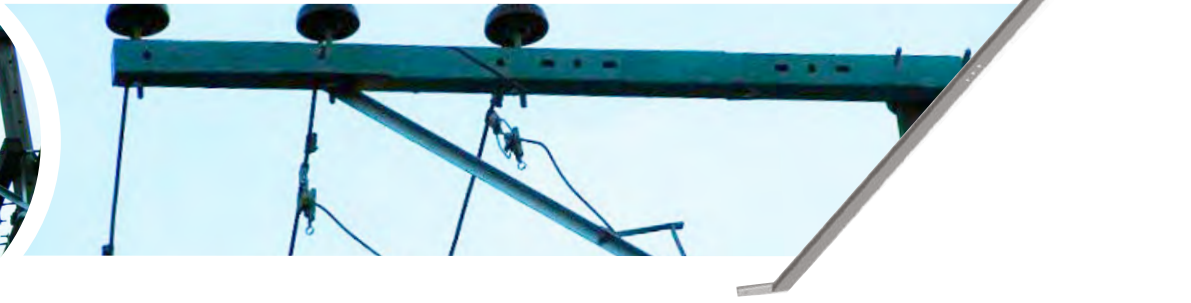




ALIANZA ELÉCTRICA
Especialistas en Media Tensión
S.A. DE C.V.

TIRANTE CV1

Angle braces



Uso Reforzar estructuras tipo "H" en líneas de media y alta tensión.

Mat Angulo LI 76.2 mm X 6.3 mm.
Placa de 6.3 mm obtenida del ángulo recortado.

Aca Galvanizado por inmersión en caliente.

34

CFE 2T400-17

CÓDIGO CONHESA	PRODUCTO TIRANTE	DIMENSIONES					MASA APROX. KG.
		L	D	L1	L2	L3	
CONH062	CV1	3876	3957	51	203	201	31.50

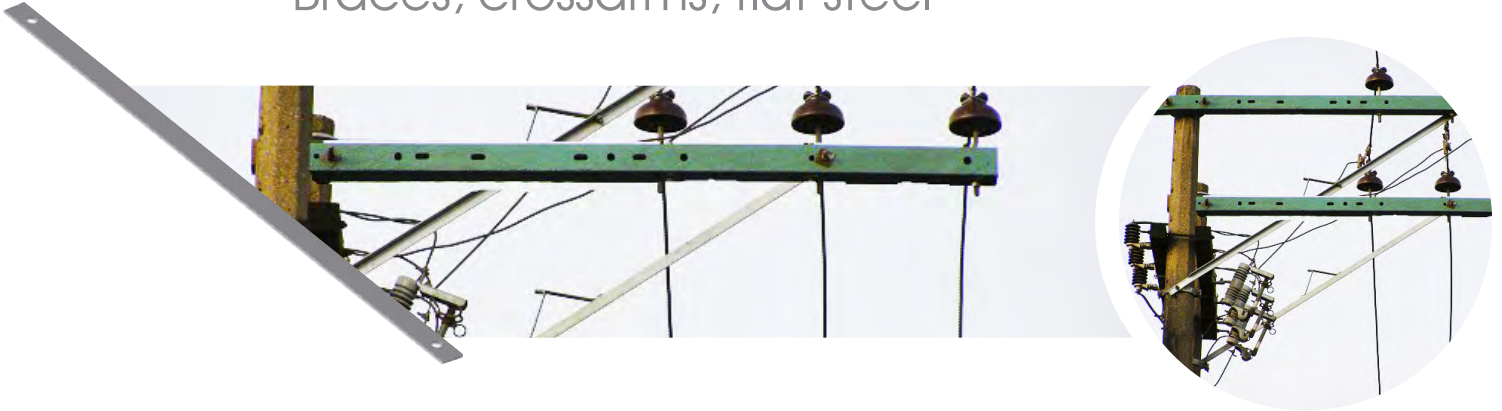




ALIANZA ELÉCTRICA
Especialistas en Media Tensión S.A. DE C.V.

TIRANTE H

Braces, crossarms, flat steel



Uso Reforzar estructuras en líneas de media y alta tensión.

Mat Solera de acero de 6.35 mm.

Aca Galvanizado por inmersión en caliente.

35

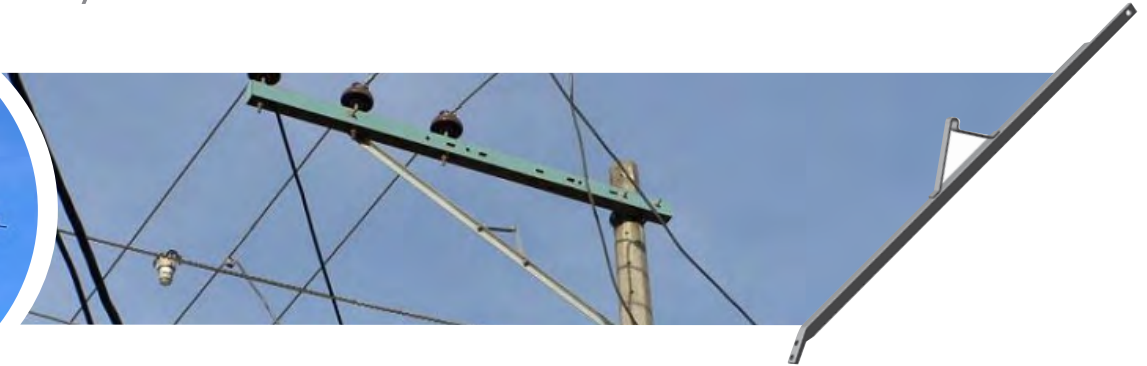
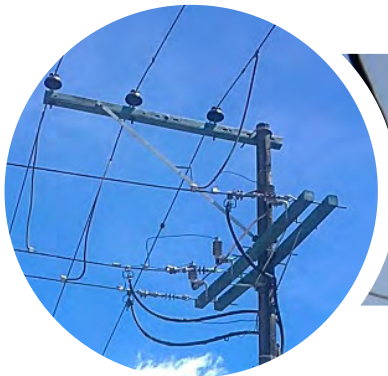
CFE 2T400-47

CÓDIGO CONHESA	PRODUCTO TIRANTE	DIMENSIONES				MASA APROX. KG.
		A	B	C	L	
CONH035	H1	50	50.8	21	1250	3.32
CONH036	H2	25	38.1	18	760	1.51



TIRANTE T1 , T2

Alley arm braces



Uso Soporte para crucetas en estructura volada.

Mat T1: Angulo L1 50.8 mm x 4.76 mm.
Solera 38.1 mm x 6.3 mm.
T2: Angulo L1 38.1 mm x 4.76 mm.
Solera 38.1 mm x 6.3 mm.

Acc Galvanizado por inmersión en caliente.

36

CFE 2T400-48

CÓDIGO CONHESA	PRODUCTO TIRANTE	DIMENSIONES								MASA APROX. KG.
		A	L	L1	L2	L3	D1	D2	D3	
CONH037	T1	45"	1954	184	1286	668	18	18	18	8.00
CONH038	T2	49"	1425	200	811	614	18	18	18	5.30



Tornillos Bolts



37

Uso Sujetar herrajes en estructuras en líneas y redes de media y alta tensión.

Mat Tornillo máquina cabeza hexagonal grado A, con rosa UNC 2A,
Tornillo estructural cabeza hexagonal tipo T pesado, con rosa UNC 2A,
1 tuerca hexagonal, 1 arandela de presión.

Aca Galvanizado por inmersión en caliente.

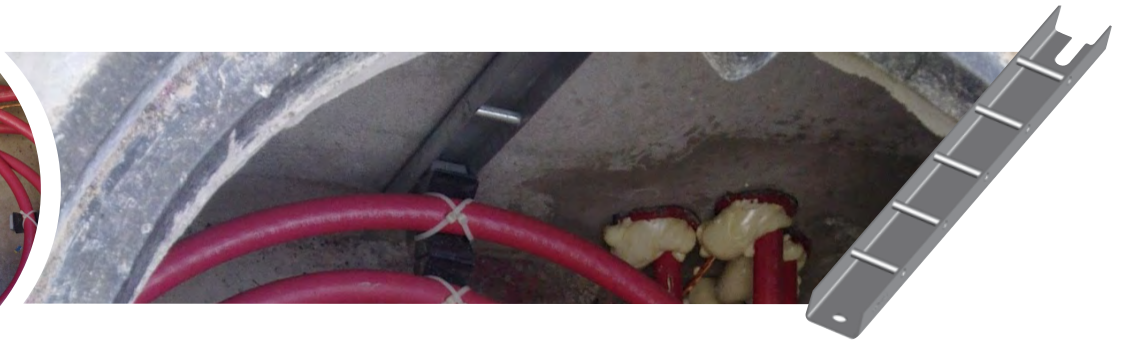
CFE 67B00-04

CÓDIGO CONHESA	PRODUCTO TORNILLO	DIMENSIONES			MASA APROX. KG.
		D	L	L1	
CONH039	MAQUINA 16 X 63	15.88	63.5	60	15.20
CONH040	MAQUINA 16 X 76	15.88	76.2	75	17.10
CONH041	MAQUINA 16 X 152	15.88	152.4	100	28.50
CONH106	MAQUINA 16 X 305	15.88	304.8	150	51.30
CONH080	MAQUINA 16 X 457	15.88	457.2	205	73.80
CONH104	MAQUINA 16 X 508	15.88	508	205	81.30



CORREDERA de LÁMINA

Rack, underground cable



Uso Soporte para crucetas en estructura volada.

Mat T1: Angulo L1 50.8 mm x 4.76 mm.
Solera 38.1 mm x 6.3 mm.
T2: Angulo L1 38.1 mm x 4.76 mm.
Solera 38.1 mm x 63 mm.

Acca Galvanizado por inmersión en caliente.

38

CFE 2T400-48

CODIGO CONHESA	PRODUCTO CORREDERA de LAMINA	DIMENSIONES L	MASA APROX. KG.
K - 10	100	1000	1.78
K - 6	60	600	1.38
K - 3	35	350	.62



MENSULAS CS

Hook



39

Uso Con la corredera y perno CS soporta cables en registros, pozos y bóvedas de distribución subterránea.

Mat Placa de 9.5 mm x 38.1 mm.

Aca Galvanizado por inmersión en caliente.

CFE 2D100-17

CÓDIGO CONHESA	PRODUCTO MENSULA	DIMENSIONES L	MASA APROX. KG.
M - 25	CS 250	250	0.90
M - 35	CS 350	350	1.26



ALFILER A

High & Low voltage forged steel pins



Uso Para soportar aisladores tipo alfiler en líneas aéreas de distribución.

Mat Acero forjado de una pieza, con dedal de plomo.

Acc Tuerca hexagonal y arandela de presión, capuchón de plástico.

Acca Galvanizado por inmersión en caliente.

40

CFE 2A200-07

CODIGO CONHESA	PRODUCTO ALFILER	L	DIMENSIONES			MASA APROX. KG.
			L1	D	D1	
CONH088	1A	296	150	15.88	32	0.70



GRAPA RAL - 8



Uso Sujeción de conductores tipo ACSR o AAC, en estructuras de remate y suspensión en líneas o redes aéreas.

Mat GRAPA Y MORDAZA: Aleación de Aluminio.
ABRAZADERAS U: Redondo de 12.7 mm.
PERNO: Redondo de 16 mm.

Acc 4 tuercas hexagonales de 12.7mm galvanizado.
4 arandelas de presión de 12.7mm galvanizado.
1 chaveta tipo R de acero inoxidable.

Aca Granallado.
Empaque 40 piezas.

41

CFE 2C500-68

CÓDIGO CONHESA	PRODUCTO GRAPA	A	DIMENSIONES B	C	MASA APROX. KG.
GRAL-01	RAL 8	212.55	79.70	40	1.07





Alianza Eléctrica S.A. de C.V.

Av. Norte 45 No. 958 ♦ Int. 202

Col. Industrial Vallejo

C.P. 02300 ♦ México D.F.

+52(55) 5587 2751

+52(55) 5368 9478

alianzaelectrica@alianzaelectrica.com