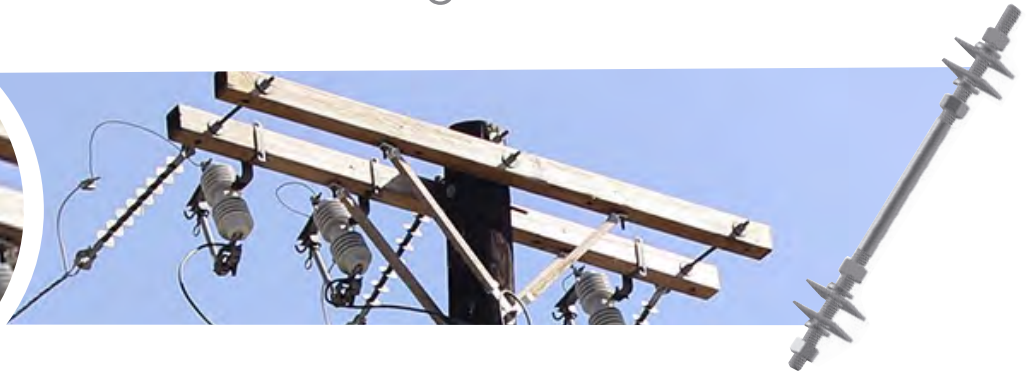




**ALIANZA ELÉCTRICA**  
Especialistas en Media Tensión S.A. DE C.V.

# PERNO DOBLE ROSCA

Bolts, double arming



**Uso** Para armar estructuras en líneas y redes de distribución.

**Mat** Redondo de acero de 15.88 mm, roscado en ambos extremos con puntas redondeadas.

**Acc** 4 tuercas hexagonales de 15.88 mm de diámetro, galvanizadas.  
4 arandelas de presión.  
4 placas 1PC.

**Acca** Galvanizado por inmersión en caliente.

26

## RE: CFE 2P200-49

CÓDIGO CONHESA	PRODUCTO PERNO	DIMENSIONES		MASA APROX. KG.
		L	L1	
CONH029	DR 16 X 305	305	130	0.95
CONH030	DR 16 X 356	356	150	1.03
CONH031	DR 16 X 406	406	180	1.11
CONH032	DR 16 X 457	457	200	1.19
CONH033	DR 16 X 508	508	200	1.27
CONH091	DR 16 X 560	560	200	1.35
CONH107	DR 16 X 660	660	230	1.50

