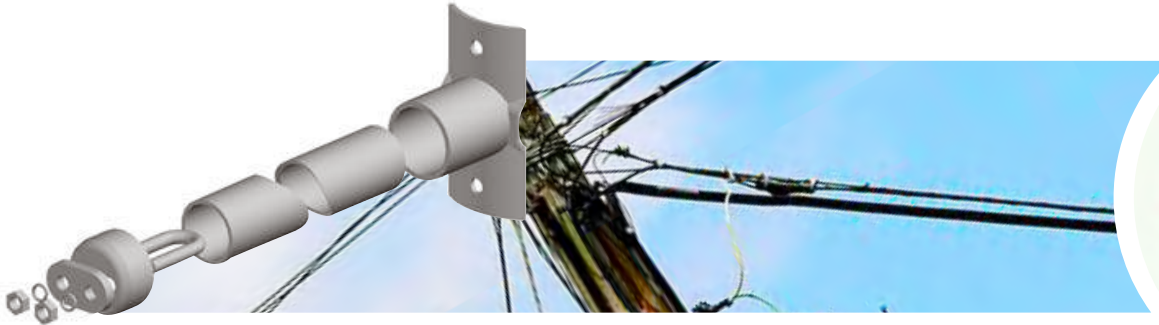




ALIANZA ELECTRICA
Especialistas en Media Tensión
S.A. DE C.V.

GRAPA y BASE RB

Channel iron crossarms



17

- Uso** En retenidas tipo banqueta para redes aéreas.
- Mat** TUBO A: Circular OC de 5.16 mm x 73.02 mm.
TUBO B: Circular OC de 3.91 mm x 60 mm.
PLACA DE ACERO: De 4.76 mm x 90.0 mm x 180.0 mm con abrazadera Ude redondo de 12.7 mm, con 2 tuercas hexagonales de 12.7 mm y 2 arandelas de presión.
TAPÓN: De hierro maleable con perforaciones.
- Aca** Galvanizado por inmersión en caliente.

CFE 2B500-30

CÓDIGO CONHESA	PRODUCTO GRAPA	DIMENSIONES			MASA APROX. KG.
		A	B	C	
CONH056	RB	180	90	75	1.80

